

Manual do usuário

DMR4881



ATENÇÃO

- Este manual contém informações importantes sobre a manutenção e uso do patinete. Recomendamos que leia essas informações junto a criança e garantindo que compreenda todos os avisos, cuidados, instruções e tópicos de segurança.
- O produto deve ser montado por um adulto. Leia as informações com atenção e certifique-se que o patinete foi montado corretamente, assim você evita acidentes graves.
- Recomendamos que você revise periodicamente as informações contidas neste manual e inspecione o patinete para garantir sua segurança.
- Use sempre equipamento de segurança, como capacete, joelheiras e cotoveleiras. Use sempre um capacete ao usar seu patinete e mantenha a corda do queixo bem presa.
- Use sempre tênis ou sapatos fechados.
- Não andar em locais com superfícies danificadas ou sujas de areia, pedras, folhas, lixo, entre outros.
- Andar em locais com boa visibilidade do ambiente ao seu redor.
- Obedeça a todas as leis e regulamentações de tráfego locais. Não utilize em vias públicas. Cuidado com os pedestres.
- O freio ficará quente com o uso contínuo. Não toque depois de frear.
- Não exceda a capacidade máxima de 80 Kg.
- Sempre inspecionar o patinete antes de usar.

LIMPEZA

- Use um pano úmido para remover a poeira. Não use detergentes ou solventes industriais, pois podem avariar as superfícies;
- Não utilize álcool ou produtos de limpeza que contenham álcool ou amoníaco. O uso dos mesmos pode fazer com que os componentes plásticos se dissolvam, além de remover os adesivos.

DICAS PARA ANDAR NO PATINETE

- Posicione um pé na plataforma, próximo ao guidão e, com o outro pé no chão, dê impulso necessário para mover o patinete.
- Para parar o patinete, posicione o mesmo pé utilizado para o impulso no freio.
- Para evitar acidentes, enquanto não estiver acostumado, não ande com o patinete em alta velocidade e teste o freio para se acostumar.

LEMBRETES DE SEGURANÇA

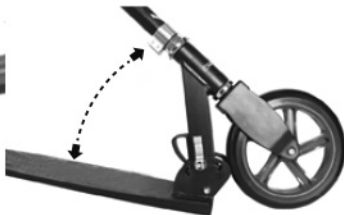
- Verifique e prenda todas as travas de segurança antes de cada viagem. Certifique-se de que as peças estão no lugar e bem presas antes de andar.
- Sempre use o equipamento de proteção adequado, como um capacete de segurança aprovado, cotoveleiras e joelheiras. Sempre use sapatos, nunca ande descalço ou com sandálias, e mantenha os cadarços amarrados e fora do caminho das rodas.

Para desdobrar/dobrar o patinete

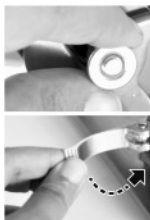
- 1 Solte a alavanca de fixação e afrouxe o parafuso de fixação.



- 2 Puxe a trava do guidão para cima e levante a haste do guidão. Direcione-o para desdobrar certificando que o guidão deslizou até o final e está totalmente reto.



- 3 Aperte o parafuso de fixação e prenda a alavanca.



Para desdobrar/dobrar as manoplas

Solte as manoplas do suporte. Posicione-as no guidão pressionando os pinos de forma que encaixem nos buracos do tubo "T".



Regulando a altura do guidão

Pressione o pino de forma que ele entre no tubo de metal. Mova o guidão para cima ou para baixo até que encaixe no buraco da altura desejada. Em seguida, aperte o parafuso e prenda a alavanca de fixação.

