

Manual do usuário

DMR5864-5867



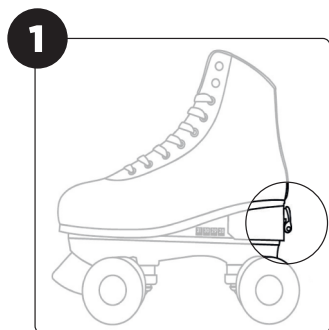
Curta nossa fan page:



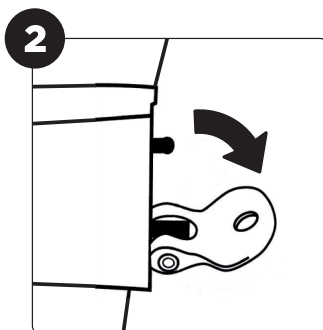
LEIA O MANUAL ATENTAMENTE ANTES DE ENTREGAR O PATINS À CRIANÇA.

INSTRUÇÕES

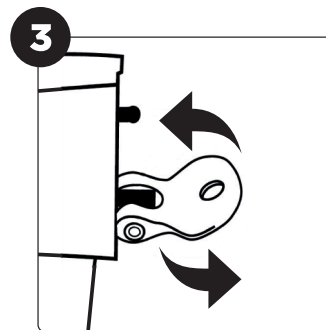
Ajustando o tamanho do patins:



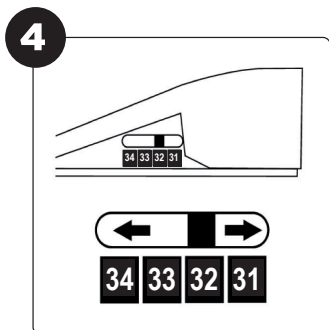
1 – Identifique a trava de regulagem localizada no calcanhar do patins.



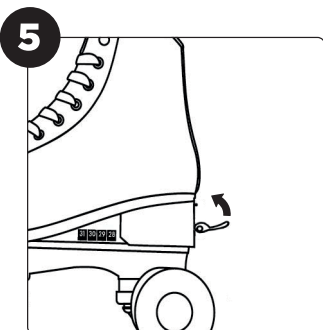
2 – Solte a trava e puxe completamente o botão de ajuste.



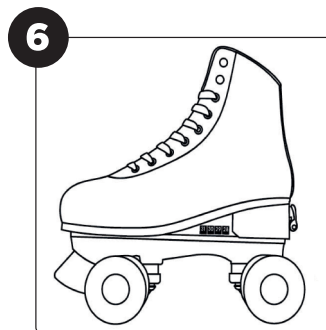
3 – Gire o botão de ajuste para a direita ou esquerda até a bota interna dos patins alcançar o tamanho desejado.



4 – O marcador próximo ao calcanhar indicará o tamanho do patins.



5 – Volte a travar o botão de ajuste na posição inicial.



6 – Boa diversão!

Informações de segurança

- Guardar esse manual para futuras consultas.
- Um adulto deve acompanhar a criança enquanto brinca.
- Antes de entregar o patins à criança, certifique-se que o mesmo esteja com as peças devidamente encaixadas e que as rodas estejam alinhadas. Lembre-se de checar se as peças continuam firmes e em bom estado toda vez que a criança brincar.
- A criança deve usar equipamento de proteção enquanto brinca, como capacete, munhequeiras, cotoveleiras e joelheiras.
- Não deixe a criança usar o patins em ladeiras muito extensas ou inclinadas. O patins não foi desenvolvido para suportar velocidades muito altas e a criança pode vir a se acidentar.
- Se assegure que a criança não utilizará o patins em vias públicas ou em locais com tráfego de carros ou motos.
- A criança não deve usar o patins em superfícies com água, areia ou gelo. Evite também superfícies esburacadas e brincar durante a noite.
- Se durante a brincadeira a criança passar por cima de algum objeto duro (uma pedrinha, por exemplo), pare a brincadeira e certifique-se de que o patins não sofreu danos e as peças continuam alinhadas e os parafusos apertados.
- Certifique-se de que a criança tenha cuidado e brinque de acordo com a sua habilidade.
- Jamais personalize o patins de forma que possa vir a afetar a segurança da criança.
- A montagem, ajuste e manutenção deve ser feita por um adulto.
- O peso máximo suportado é de 60 Kg.
- Remova todos os sacos plásticos, arames, fitas adesivas ou outros que possam vir a acompanhar a embalagem antes de entregar o patins à criança.

Importante

A criança precisa primeiro aprender a frear utilizando os freios dianteiros. Enquanto se inclina para a frente, dobre levemente os joelhos e coloque uma das pernas à frente da outra. Incline o freio e o pressione contra o chão que ele irá parar o patins gradualmente. Devido a isso, ensine a criança a sempre frear com certa antecedência para não colidir com outras crianças ou obstáculos.

Importado por:

COMERCIAL DM BRASIL EIRELI

CNPJ: 06.159.083/0001-42

Rod. Washington Luiz, SN,

Quadra C, Lt. 15 – Santa Cruz da Serra - Duque de Caxias – RJ

CEP: 25265-008

www.dmt toys.com.br / sac@comercialdmbrasil.com.br

Fabricado na China

Guardar a embalagem por conter informações importantes